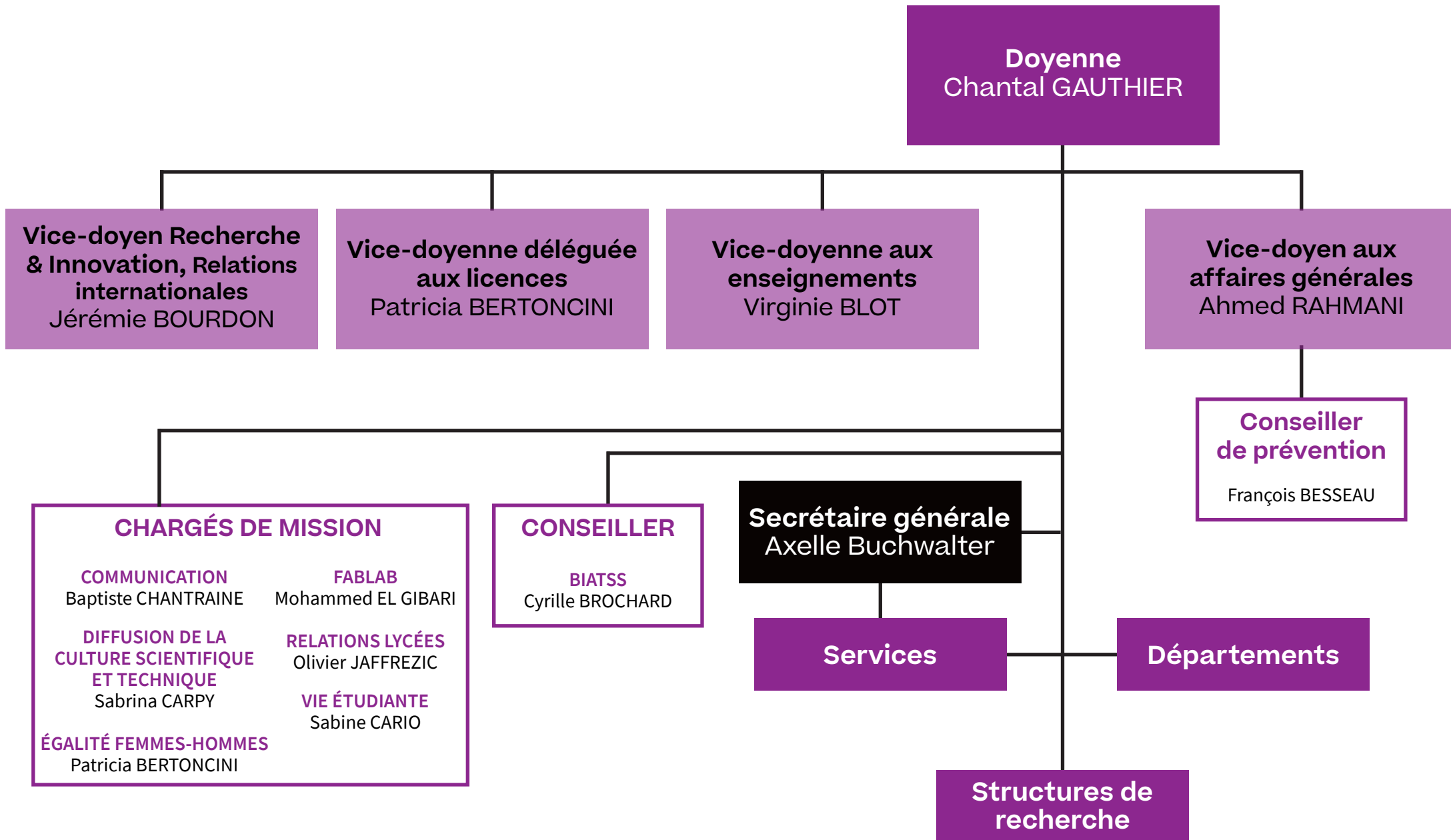


# Organigramme 2023-2024

Faculté des sciences et des techniques

# Direction



# Services

**Doyenne**  
Chantal GAUTHIER

**Secrétaire générale**  
Axelle Buchwalter

## Service Scolarité

**Responsable de Service**

Nicole BELLOUARD

### Accueil

Denis BOUISSOU

### Renfort

Estelle ALLANIC-SALVIGNOL

### Relations internationales

Louise RIVALLAND

Référent RI : Dorian McILROY

### PÔLE SCOLARITÉ LICENCES

**Responsable**

Anne-Lise MIMAUD

Joseline BOSQUET

Christelle CAVALIN

### PÔLE SCOLARITÉ MASTERS & DOCTORATS

**Responsable**

Lucie-Anne DUPONT

Virginie ARENE

Dorothy BRIGEON

Christine GUYMARD

### PÔLE EXAMENS

**Responsable**

Marlène LEBRETON

Arnaud BERLIN

Jessy DI PACO

Natacha FAUVY

### PÔLE EMPLOIS DU TEMPS

**Responsable**

Hélène GUERAUD

Coraline GUILLERET

Elise SAINT-MARC

## Service Commun Informatique

**Responsable de Service**

Cyrille BROCHARD

### Secrétariat

Nathalie RIGOLAGE

### PÔLE ADMINISTRATION

**Responsable technique**

Cyrille BROCHARD

### Suppléant

David DEBRAY

Guillaume OLYMPIADE

Serge THIBAUT

### PÔLE RÉSEAU - SERVEURS

**Responsable technique**

Guillaume AVEZ

### Suppléant

Sébastien GICQUAIRE

### PÔLE ENSEIGNEMENT

**Responsable technique**

Laurent PONCIN

### Suppléant

Sébastien GICQUAIRE

Tony BAUDINET

Christophe ROUAULT

### PÔLE RECHERCHE

**Responsable technique**

Christophe ROUAULT

Eric BOEUF

Tony BAUDINET

Gaétan WILLER

Jean-Yves LEBLIN

Séverine RUBIN

Charlery VILAR

## Service Financier de proximité

**Responsable de Service**

Caroline GERARD

Véronique BLANCHE

Jean-Paul GABORIT

Elodie GUIDON

**Coordinatrice recherche**

Anne LAGATU

Emmanuelle MONTAY

## Service ALISS Accueil Logistique Information Sécurité Service

**Responsable de Service**

Philippe RODRIGUES

### Adjointe

Christine GERARD

### PÔLE LOGISTIQUE & SÉCURITÉ

Christophe BERLAND

Henri CAYLA

Jacqueline CONAN

Stéphane DAFNIET

Grégory GIRARDEAU

Tarik LAHCEN

Magalie LUCAS

### PÔLE ENTRETIEN DES LOCAUX

Madjid CHAMEK

Isabelle CHATELON

Edwige ESSART

Didier MASSE

## Décanat

**Secrétaire générale**

Axelle BUCHWALTER

**Secrétariat Direction**

Marie-France BAUDET

### PÔLE GESTION DES PERSONNELS

**Responsable**

Eve LAURENT

Sarah DE LA IGLESIA

### PÔLE PÉDAGOGIE

Référente pôle pédagogie

Yasmine FILALI

**Ingénieur technico-pédagogique**

François LLORCA *(actuellement absent)*

**Ingénieurs pédagogiques**

Claire FLANDRIN *(actuellement absente)*

Isabelle LEGRAND

### PÔLE COMMUNICATION

**Chargé de mission com.**

Baptiste CHANTRAINE

**Chargée de Communication**

Laëtitia LAMARRE

Maud HERISSET *(actuellement absente)*

## Projet OMIST

**Cheffe de projet**

Claire DELHOMME

**Ingénieure informatique**

Jeanne DIONISI

## Service FOCAL

Référent pôle FOCAL

Christophe MONNIER

**Responsable de Service**

Julie RESCOURIO

Sabine DRUBAY

Séverine PONZEVERA

Anne-Claude SAILLET

Delphine VINCE

**Chargée d'affaires**

Aurélié COEDEL

**Coordinatrice pédagogique**

formations en alternance

Cécile HERVÉ

**Référentes de proximité pour**

la réussite étudiante

Julie BRAULT

Justine PLAISANCE

## Prévention

Référent

Ahmed RAHMANI

**Conseiller Prévention**

François BESSEAU

# Départements et services pédagogiques

## Département Chimie

### Direction

Bernard HUMBERT  
Christine THOBIE

### Secrétariat

Fabienne EPAULAIS

## Département Physique

### Directeur

Olivier RAVEL

### Directeurs adjoints

Marie Claude FERNANDEZ  
Cyril LUPI

### Secrétariat

Sylvie MAISONNEUVE  
Magali BOUSSARD

Secrétariat Antenne de St Nazaire :  
Laurence DELORME

## Département Mathématiques

### Directeur

Frédéric HÉRAU

### Directeur adjoint

Nicolas DEPAUW

### Secrétariat

Caroline NIZET

## Service Histoire des Sciences et des Techniques

### Responsable

Jenny BOUCARD

### Secrétariat

Anaïs DURAND

## Service Langues

### Responsable

Sylvie KERVISION

## Département Informatique

### Directrice

Audrey QUEUDET

### Directeurs adjoints

Evgeny GUREVSKY  
Éric LANGUÉNOU

### Secrétariat

Lucie GRILLON  
Véronique DORN

## Département Biologie

### Direction

Magali LE BRETON  
Philippe DELAVault

### Secrétariat

Delphine PILARD  
Alexandre CHADEUF (50%)

## Département Sciences de la Terre et de l'Univers

### Directrice

Caroline DUMOULIN

### Directeurs adjoints

Christèle GUIVEL  
Stéphane POCHAT

### Secrétariat

Patricia BICHON

## CLIP Sciences Cellule Locale Insertion Professionnelle

### Responsables

Thomas CARTON  
Lucile LABBÉ

### Chargé de mission

Julien CHEVOLLEAU

### Assistante pédagogique

Elise SIMON-MERCIER

# Autres structures pédagogiques

**IREM**  
**Institut**  
**de Recherche**  
**sur l'Enseignement**  
**des Mathématiques**

**Directrice**  
Magali HERSANT

**UN e-SEA**  
**Université**  
**numérique des**  
**sciences de la mer**

**Directrice opérationnelle**  
Noémie LARROUILH

**Collection pédagogique de zoologie**

**Responsable**  
Priscilla DECOTTIGNIES

**Fablab Atelier 119**

**Chargé de mission**  
Mohammed EL GIBARI  
**Animateur**  
Cédric DOUTRIAUX

# Structures de recherche

**CEISAM**  
UMR 6230

**Directeur**

Jean-Michel BOULER

**Directeur adjoint**

Erwan LE GROGNEC

**Secrétaire générale**

Nathalie LE BA

**CENTRE**  
François VIETE\*  
UR 1161

**Directeur**

Pierre TEISSIER

**Secrétariat**

Anaïs DURAND

**LS2N**  
UMR 6004

**Directeur**

Emmanuel MORIN

**Directeurs adjoints**

Jean-Marc MENAUD

Saïd MOUSSAOUI

**Secrétariat général**

Sophie GIRAULT

**LMJL**  
UMR 6629

**Directeur**

Vincent COLIN

**Secrétariat général**

Stéphanie BENOIT

**FRMPL**  
FR 2962

**Directeur**

Christophe BERTHON

**Secrétariat**

Anaïs GOULIAN

**GeM\***  
UMR 6183

**Directeur**

Ahmed LOUKILI

**UFR S&T**

Marc FRANÇOIS

**Secrétariat**

Antenne Lombarderie

Sylvie MAISONNEUVE

**IETR**  
UMR 6164

**Directeur**

Ronan SAULEAU

**Pôle S&T**

Sébastien PILLEMENT

**UFR S&T**

Hongwu LI

Secrétariat Antenne Lombarderie

Magali BOUSSARD

**SUBATECH**  
UMR 6457

**Directeur**

Ginés MARTÍNEZ GARCÍA

**Responsable**

administrative

Isabelle OLLITRAULT

**IMN**  
UMR 6502

**Directeur**

Florent BOUCHER

**Directeurs adjoints**

Stéphane JOBIC

Maryline LE GRANVALET

**Administratrice**

Sophie GUEDON

**US2B**  
UMR 6286

**Directeur**

Bernard Offmann

**Directeurs adjoints**

Cyrille GRANDJEAN

Philippe SIMIER

■ Rattachement administratif

■ Equipes hébergées

\* Structure de recherche également rattachée à une autre composante de Nantes Université

▽ Structure de recherche ayant d'autres tutelles en plus de Nantes Université

**ISOMer**  
**UR 2160**

**Directeur**  
Olivier GROVEL

**Directrice adjointe**  
Justine DUMAY

**Secrétariat**  
Alexandra PATOUX

**LPG**  
**UMR 6112**

**Directeur**  
Benoît LANGLAIS

**Directeurs adjoints**  
Gaël CHOBLET  
Edouard METZGER

**Responsable administrative  
et financière**  
Sophie Huguet

**IUML**  
**Institut**  
**Universitaire**  
**Mer et Littoral**  
**FR 3473**

**Directeur**  
Franck SCHOEFS

**CRCI2NA**  
**UMR 1307**

**Directeur**  
Philippe JUIN

**Attachée de direction**  
Stéphanie OLIVO

**CRéAAH**  
**UMR 6566**

**Directeur**  
Marie-Yvane DAIRE

**Antenne Nantes**  
(LARA-CRéAAH)

**Directeur**  
Jimmy MOUCHARD

**CRT2I**  
**UMR 1064**

**Directeur**  
Régis JOSIEN

**Directrice adjointe**  
Sophie Brouard

**GEPEA**  
**UMR 6144**

**Directeur**  
Jérémy PRUVOST

**IICiMed**  
**UR 1155**

**Directeur**  
Patrice LE PAPE

**INCIT**  
**UMR 1302**

**Directeur**  
Frédéric ALTARE

**IdT**  
**UMR INSERM 1087**  
**UMR CNRS 6291**

**Directeur**  
Richard REDON

**Secrétariat Général**  
Stéphanie CHATEL

 Rattachement administratif

 Equipes hébergées

 Structure de recherche accueillant des enseignants-chercheurs de la Faculté des Sciences et des Techniques (rattachée à une autre composante de Nantes Université)

 Structure de recherche ayant d'autres tutelles en plus de Nantes Université

**LEMNA**  
**UR 4272**

**Directeur**

Nicolas ANTHEAUME

**Directeurs adjoints**

Hamza BENNANI

Raphaël SUIRE

**LTeN**  
**UMR 6607**

**Directrice**

Steven LE CORRE

**PhAn**  
**UMR 1280**

**Directeur**

Hervé BLOTTIERE

**Directrice adjointe**

Patricia PARNET

**RmeS-lab**  
**UMR 1229**

**Directeur**

Jérôme GUICHEUX

**TaRGeT**  
**UMR 1089**

**Directrice**

Oumeya ADJALI

**TENS**  
**UMR 1235**

**Directeur**

Michel NEUNLIST

**GLICID**  
**Groupe ligérien en**  
**calcul intensif**  
**distribué**  
**UAR**

**Directeur**

Yann Capdeville

**CRDM**  
**Centre Régional**  
**de Documentation**  
**Mathématique**

**Directeur**

Aurelien DJAMENT

Structure de recherche accueillant des enseignants-chercheurs de la Faculté des Sciences et des Techniques

Plate-forme hébergée par la Faculté des Sciences et des Techniques

Structure de recherche ayant d'autres tutelles en plus de Nantes Université



# Start-up issues de la Faculté et hébergées sur le site

**ATHENA**

**VR2PLANETS**

**GRAFTYS DISCOVERY**

**Président**

François Civet

Issue du Laboratoire

LPG

Issue du Laboratoire

CEISAM

# Cellules de compétences de Capacité en lien avec la Faculté

**DZYME**

**Responsable**

Pierre WEIGEL

Issue du Laboratoire

UFIP

**ERIMAT**

**Responsable**

Nathalie BARREAU

Issue du Laboratoire

IMN

**GENOBIRD**

**Responsable**

Richard Redon

Issue du Laboratoire

IdT

**iREALITE**

**Responsable**

Christophe

RENAUDINEAU

Issue du Laboratoire

LS2N (ex LINA)

**IXEAD**

**Responsable**

Hamed AMERYOUN

Issue du Laboratoire

GeM

**THERASSAY**

**Responsable**

Flavien CHARPENTIER

Issue du Laboratoire

IdT

**SpectroMaîtrise**




**Responsable**

Gérald REMAUD

Issue du Laboratoire

CEISAM



Faculté des sciences et des techniques  
Tél. +33 (0)2 51 12 52 12  
2, rue de la Houssinière - BP 92208  
44322 Nantes Cedex 3  
   @FacSciencesNtes

[univ-nantes.fr/sciences](http://univ-nantes.fr/sciences)